

Länge (l) // ► Laufrichtung

Breite (b)



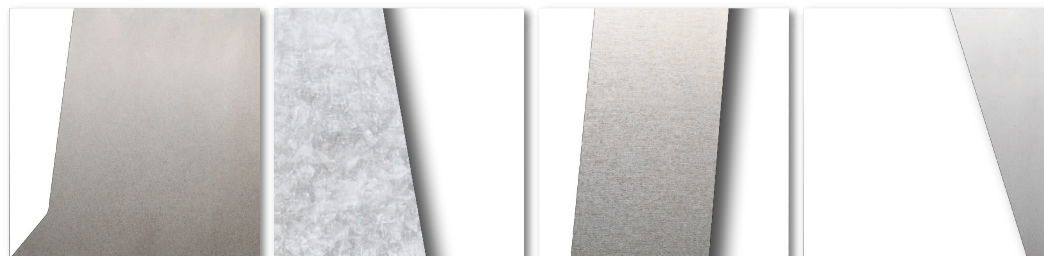
# Polyaco

Abbildung im Maßstab 1:1

## Polyaco



### Verfügbare Materialien\*



Stahl

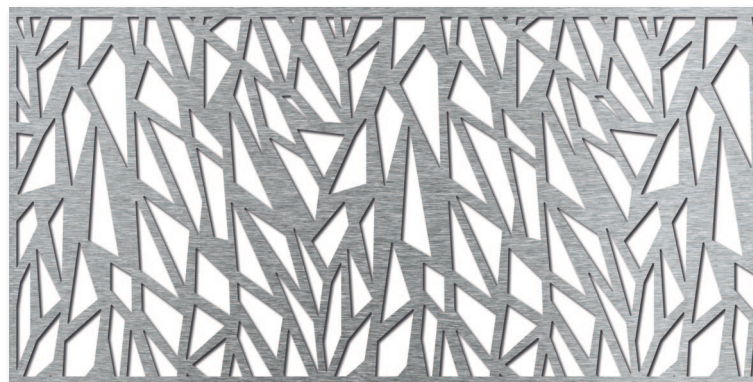
Sendzimirverzinkt

Aluminium

Edelstahl



Pulverbeschichtung



Lochbild Polyaco als ganze Kleinformat-tafel im **Maßstab 1:20**

Verfügbar in Standardformaten und **individuellen Abmessungen (b x l) von mindestens 125 x 300 mm bis maximal 1.500 x 3.000 mm** sowie in Blechdicken von 1,0 bis 3,0 mm.

\* nicht alle Materialien in allen Formaten und Blechdicken verfügbar



### ONLINE GESTALTEN UND BESTELLEN

Dieses Produkt finden Sie ausschließlich online in unserem MEVACO Product Designer. Einfach einloggen und Produkt individuell gestalten.

